

PLANS DE PENSIONS GARANTITS

Els PPG'S són plans de pensions amb garantia de rendibilitat mínima i amb una prima de permanència que s'abona a les aportacions que arriben al venciment de la garantia. Els PPG's estan adherits al Fondo Layetana de Pensiones II que té una política d'inversió de la seva cartera en actius de renda fixa que s'ajusten als venciments de les emissions.

DADES DE LES EMISSIONS

	Inici	Venciment	Interès	Prima
PPG 80	20/07/2007	06/10/2011	7,0%	11,0%
PPG 81	15/07/2008	15/12/2012	10,0%	10,0%
PPG 82	31/07/2009	30/06/2014	10,0%	10,0%
PPG 83	17/07/2006	16/07/2010	5,0%	6,0%
PPG 84	28/02/2007	28/02/2011	6,0%	10,0%
PPG 85	31/01/2008	30/06/2012	10,0%	10,0%
PPG 86	15/01/2009	15/10/2013	11,0%	11,0%
PPG 87	31/01/2010	20/11/2014	9%	9%

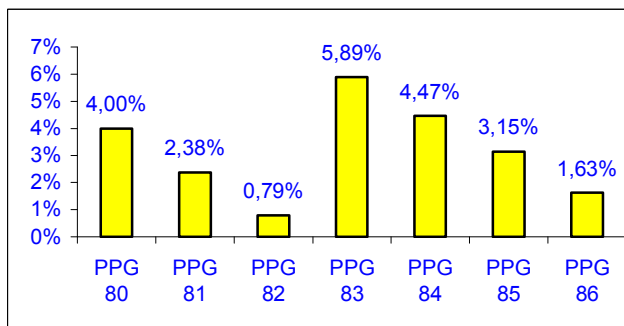
DADES ECONÒMIQUES

	Particips	Patrimoni
PPG 80	148	2.105.274,41
PPG 81	372	5.822.593,37
PPG 82	456	5.688.861,29
PPG 83	63	1.367.495,49
PPG 84	443	7.281.106,64
PPG 85	405	6.491.181,10
PPG 86	543	7.407.858,99
PPG 87	311	2.858.179,96

COMPOSICIÓ DE LA CARTERA

Dipòsits	4.362.943,49	12,61%
Renda Fixa	19.141.456,61	55,35%
Repo's	9.549.792,77	27,62%
Fons d'inversió	1.528.974,69	4,42%
TOTAL CARTERA	34.583.167,56	100,00%

EVOLUCIÓ DE LA RENDIBILITAT ACUMULADA DELS PPG'S DES DE L'INICI DE LA GARANTIA



INFORME SEMESTRAL-DESEMBRE 2009

En el segon semestre de 2009 s'ha confirmat la profunditat de la crisi econòmica que travessa Espanya i l'inici de la recuperació als Estats Units, Alemanya i França. Les dades de l'economia espanyola són bastant preocupants: l'atur supera els quatre milions de persones, el dèficit públic presenta un increment accelerat, unes xifres de PIB negatives, necessitats de finançament creixents amb el consegüent encariment dels interessos a pagar, etc. Tot això s'emmarca en una menor activitat econòmica, que redueix significativament els ingressos de l'Estat, de les Comunitats Autònomes i dels Ajuntaments. Per això, cada vegada són més les veus que advoquen per unes reformes estructurals necessàries per pal·liar les xifres macroeconòmiques abans descrites.

D'altra banda, segueix encarint-se el preu del barril del petroli i no seria d'estranyar que tornés a arribar als 100 dòlars i, al mateix temps, el valor del dòlar ha iniciat la seva recuperació, intercanviant-se 1 euro per 1,42 dòlars, quan no fa molt estava en la proporció d'1 euro per 1,50 dòlars.

Com apuntàvem en el nostre anterior informe, Espanya està vivint, en matèria de preus, una situació desconeguda, és a dir, presenta taxes d'inflació negatives. A final d'any s'ha corregit i l'IPC s'ha situat en el 0,8% de mitjana i a Catalunya en l'1,2%.

Davant aquesta conjuntura, el comportament dels Fons d'Inversió ha estat molt favorable: els fons de renda fixa han obtingut revaloracions positives i els de renda variable, després de superar el fort descens dels primers mesos de l'any, ha recuperat amb escreix aquestes reculades, si bé molt concentrats en pocs valors que tenen un gran pes en els índexs borsaris.

Tots els Plans de Pensions que gestionem han proporcionat rendibilitats positives durant l'any passat. Als Plans de Pensions garantits, gamma de PPG80 a PPG87, s'ha de sumar la rendibilitat que s'obté amb la prima de permanència que es percep en finalitzar cada període garantit per a aquells plans que es mantenen sense reemborsar o sense traspasar a altres Plans.

Cal remarcar de manera molt especial que el Patrimoni dels Fons de Pensions que gestionem ha augmentat el 6,14% durant el 2009, tenint en compte el fort augment del volum de prestacions pagades i el poc pes que té en les nostres inversions la renda variable. Si només tinguéssim en compte els Plans de Pensions comercialitzats entre els nostres clients, l'increment del patrimoni gestionat hauria estat superior al 7%.

CIRCULARITZACIÓ

Havent-li enviat l'extracte del seu compte, i com en anys anteriors, els agrairíem per a un major control que si existís alguna discrepància ens la comuniquin a l'apartat de correus núm. 36.071 de Barcelona.

INFORME SEMESTRAL DESEMBRE 2009

PLANS DE PENSIONS

gestió personal

CAIXA
LAIETANA

GES LAIETANA
DE PENSIONS

PLAN LAYETANA DE PENSIONES

El Plan Layetana de Pensiones és un Pla de Pensions del sistema individual. Està adherit al Fondo Layetana de Pensiones que té una política d'inversió de la seva cartera en actius de renda fixa a mig i llarg termini. És adequat per a aquelles persones que valoren la seguretat en les seves inversions o amb un horitzó temporal proper a la jubilació.

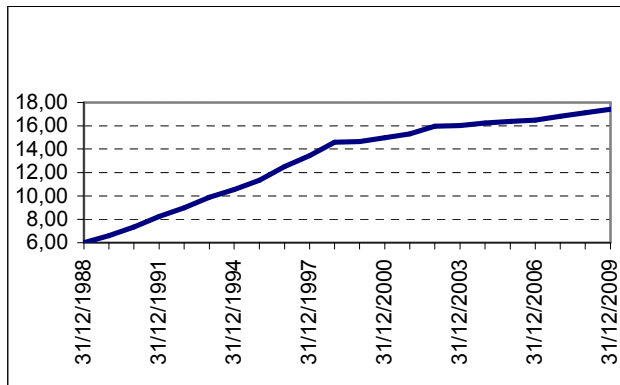
DADES DEL PLA

Data de Constitució	26-12-1988
Moneda Base	Euro
Volatilitat	Baixa
Auditor	Ernst & Young
Valor unitat compte	17,4147
Patrimoni	71.232.225,43
Número de partícips	22.845
Comissió de Gestió	1,60%
Comissió de Dipòsit	0,30%

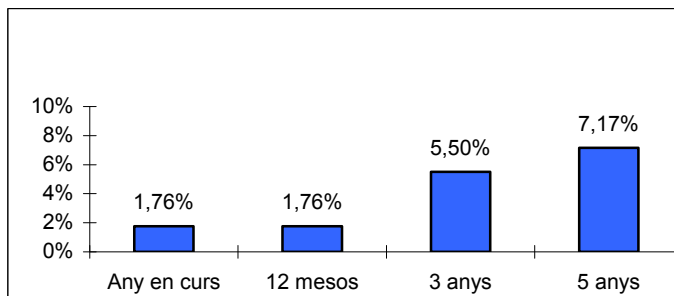
ESTRUCTURA DE LA CARTERA PER ACTIUS

Renda Fixa Sector Públic	Renda Fixa Sector Privat	Fons d'inversió	Dipòsits
10,99%	53,94%	6,74%	28,33%

EVOLUCIÓ DEL VALOR LIQUIDATIU



EVOLUCIÓ DE LA RENDIBILITAT ACUMULADA



PLAN LAYETANA DE PENSIONES MIXTO

El Plan Layetana de Pensiones Mixto és un Pla de Pensions del sistema individual. Està adherit al Fondo Layetana de Pensiones Mixto que té una política d'inversió que pot assolir el 100% en valors de renda variable principalment en mercats de l'OCDE. La seva inversió s'orienta a assolir majors rendibilitats a llarg termini acceptant fluctuacions en períodes més curts. És adequat per a persones sense aversió al risc o amb un horitzó per a la jubilació llunyà.

DADES DEL PLA

Data de Constitució	2-03-1998
Moneda Base	Euro
Volatilitat	Alta
Auditor	Ernst & Young
Valor unitat compte	4,9348
Patrimoni	3.082.920,70
Número de partícips	1.247
Comissió de Gestió	1,80%
Comissió de Dipòsit	0,30%

ESTRUCTURA DE LA CARTERA PER ACTIUS

Renda Fixa Curt termini	Renda Fixa Mig / Llarg	Renda Variable Nacional	Renda Variable Internacional
41,10%	0,00%	11,11%	47,79%

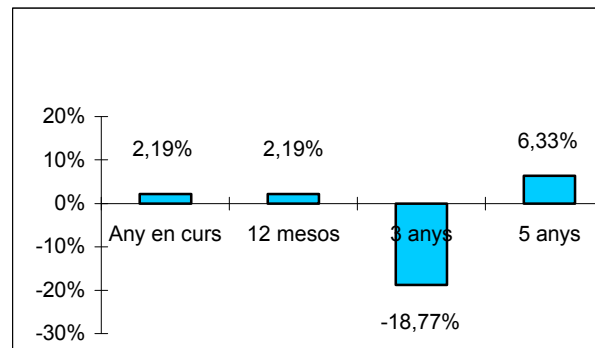
DISTRIBUCIÓ PER PAÏSOS

Espanya	23,25%
Alemanya	36,57%
França	17,45%
Holanda	2,26%
Itàlia	6,07%
stats Units	8,83%
Gran Bretaña	3,00%
Finlàndia	2,58%

ELS 10 PRINCIPALS VALORS

BASF	5,22%
BAYER	4,74%
GAS DE FRANCE SUEZ	3,32%
E.ON	2,79%
TELEFONICA	2,76%
SANOFI	2,53%
ABERTIS	2,33%
ENI	2,14%
TOTAL	2,07%
SIEMENS	2,04%

EVOLUCIÓ DE LA RENDIBILITAT ACUMULADA



PLA COL.LECTIU LAIETANA

El Pla Col.lectiu Laietana és un Pla de Pensions del sistema d'ocupació de promoció conjunta. Està adherit al Fondo Layetana de Pensiones que té una política d'inversió de la seva cartera en actius de renda fixa a mig i llarg termini. És un pla per acollir els compromisos de previsió social de les empreses amb els seus treballadors. La seva principal característica és l'estabilitat i una rendibilitat creixent assumint el mínim nivell de risc.

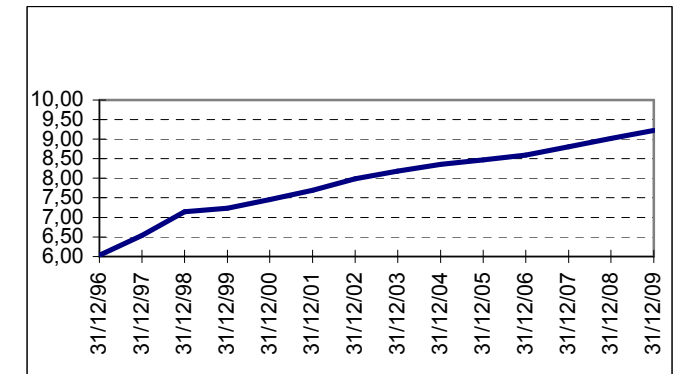
DADES DEL PLA

Data de Constitució	19-12-1996
Moneda Base	Euro
Volatilitat	Baixa
Auditor	Ernst & Young
Valor unitat compte	9,2219
Patrimoni	3.664.887,54
Número de partícips	987
Comissió de Gestió	1%
Comissió de Dipòsit	0,30%

ESTRUCTURA DE LA CARTERA PER ACTIUS

Renda Fixa Sector Públic	Renda Fixa Sector Privat	Fons d'inversió	Dipòsits
10,99%	53,94%	6,74%	28,33%

EVOLUCIÓ DEL VALOR LIQUIDATIU



EVOLUCIÓ DE LA RENDIBILITAT ACUMULADA

